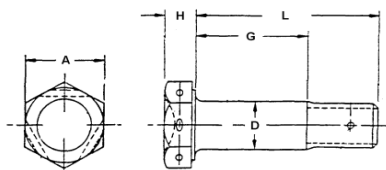


TENSION BOLTS

NAS6603 / NAS6604 HEX HEAD, LONG THREAD

MATERIAL - ALLOY STEEL, 4140 (AMS6549)
4340 (AMS6415) OR 8740 (AMS6322)
FINISH - CADMIUM PER AMS-QQ-P-416 TYPE II, CLASS 2
HEAT TREAT - 160-180 KSI PER AMS2759
HARDNESS - HRC36-40



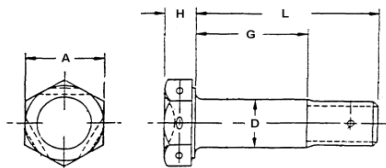
NAS6603		A = .376 D = .1885-.1895 H = .110		
THREAD:		10-32 UNJF-3A		
TENSILE:		3620 LBS. MIN		
SHEAR:		5380 LBS. MIN		
G	L	UN DRILLED	SHANK DRILLED	HEAD DRILLED
GRIP	LGTH		0.070	0.046
		DASH#	DASH#	DASH#
0.0625	0.4075	1	D1	H1
0.1250	0.4700	2	D2	H2
0.1875	0.5325	3	D3	H3
0.2500	0.5950	4	D4	H4
0.3125	0.6575	5	D5	H5
0.3750	0.7200	6	D6	H6
0.4375	0.7825	7	D7	H7
0.5000	0.8450	8	D8	H8
0.5625	0.9075	9	D9	H9
0.6250	0.9700	10	D10	H10
0.6875	1.0325	11	D11	H11
0.7500	1.0950	12	D12	H12
0.8125	1.1575	13	D13	H13
0.8750	1.2200	14	D14	H14
0.9375	1.2825	15	D15	H15
1.0000	1.3450	16	D16	H16
1.0625	1.4075	17	D17	H17
1.1250	1.4700	18	D18	H18
1.1875	1.5325	19	D19	H19
1.2500	1.5950	20	D20	H20
1.3125	1.6575	21	D21	H21
1.3750	1.7200	22	D22	H22
1.4375	1.7825	23	D23	H23
1.5000	1.8450	24	D24	H24
1.5625	1.9075	25	D25	H25
1.6250	1.9700	26	D26	H26
1.6875	2.0325	27	D27	H27
1.7500	2.0950	28	D28	H28
1.8125	2.1575	29	D29	H29
1.8750	2.2200	30	D30	H30
1.9375	2.2825	31	D31	H31
2.0000	2.3450	32	D32	H32
2.1250	2.4700	34	D34	H34
2.2500	2.5950	36	D36	H36
2.3750	2.7200	38	D38	H38
2.5000	2.8450	40	D40	H40

NAS6604		A = .439 D = .2485-.2495 H = .125		
THREAD:		1/4-28 UNJF-3A		
TENSILE:		6470 LBS. MIN		
SHEAR:		9300 LBS. MIN		
G	L	UN DRILLED	SHANK DRILLED	HEAD DRILLED
GRIP	LGTH		0.076	0.046
		DASH#	DASH#	DASH#
0.0625	0.4875	1	D1	H1
0.1250	0.5500	2	D2	H2
0.1875	0.6125	3	D3	H3
0.2500	0.6750	4	D4	H4
0.3125	0.7375	5	D5	H5
0.3750	0.8000	6	D6	H6
0.4375	0.8625	7	D7	H7
0.5000	0.9250	8	D8	H8
0.5625	0.9875	9	D9	H9
0.6250	1.0500	10	D10	H10
0.6875	1.1125	11	D11	H11
0.7500	1.1750	12	D12	H12
0.8125	1.2375	13	D13	H13
0.8750	1.3000	14	D14	H14
0.9375	1.3625	15	D15	H15
1.0000	1.4250	16	D16	H16
1.0625	1.4875	17	D17	H17
1.1250	1.5500	18	D18	H18
1.1875	1.6125	19	D19	H19
1.2500	1.6750	20	D20	H20
1.3125	1.7375	21	D21	H21
1.3750	1.8000	22	D22	H22
1.4375	1.8625	23	D23	H23
1.5000	1.9250	24	D24	H24
1.5625	1.9875	25	D25	H25
1.6250	2.0500	26	D26	H26
1.6875	2.1125	27	D27	H27
1.7500	2.1750	28	D28	H28
1.8125	2.2375	29	D29	H29
1.8750	2.3000	30	D30	H30
1.9375	2.3625	31	D31	H31
2.0000	2.4250	32	D32	H32
2.1250	2.5500	34	D34	H34
2.2500	2.6750	36	D36	H36
2.3750	2.8000	38	D38	H38
2.5000	2.9250	40	D40	H40

TENSION BOLTS

NAS6605 / NAS6606 HEX HEAD, LONG THREAD

MATERIAL - ALLOY STEEL, 4140 (AMS6549)
4340 (AMS6415) OR 8740 (AMS6322)
FINISH - CADMIUM PER AMS-QQ-P-416 TYPE II, CLASS 2
HEAT TREAT - 160-180 KSI PER AMS2759
HARDNESS - HRC36-40



NAS6605		A = .502		D = .3110-.31205		H = .156	
THREAD:		5/16-24 UNJF-3A					
TENSILE:		10200 LBS. MIN					
SHEAR:		14600 LBS. MIN					
G	L	UN DRILLED	SHANK DRILLED	HEAD DRILLED			
GRIP	LGTH		0.076	0.070			
		DASH#	DASH#	DASH#			
0.0625	0.5315	1	D1	H1			
0.1250	0.5940	2	D2	H2			
0.1875	0.6565	3	D3	H3			
0.2500	0.7190	4	D4	H4			
0.3125	0.7815	5	D5	H5			
0.3750	0.8440	6	D6	H6			
0.4375	0.9065	7	D7	H7			
0.5000	0.9690	8	D8	H8			
0.5625	1.0315	9	D9	H9			
0.6250	1.0940	10	D10	H10			
0.6875	1.1565	11	D11	H11			
0.7500	1.2190	12	D12	H12			
0.8125	1.2815	13	D13	H13			
0.8750	1.3440	14	D14	H14			
0.9375	1.4065	15	D15	H15			
1.0000	1.4690	16	D16	H16			
1.0625	1.5315	17	D17	H17			
1.1250	1.5940	18	D18	H18			
1.1875	1.6565	19	D19	H19			
1.2500	1.7190	20	D20	H20			
1.3125	1.7815	21	D21	H21			
1.3750	1.8440	22	D22	H22			
1.4375	1.9065	23	D23	H23			
1.5000	1.9690	24	D24	H24			
1.5625	2.0315	25	D25	H25			
1.6250	2.0940	26	D26	H26			
1.6875	2.1565	27	D27	H27			
1.7500	2.2190	28	D28	H28			
1.8125	2.2815	29	D29	H29			
1.8750	2.3440	30	D30	H30			
1.9375	2.4065	31	D31	H31			
2.0000	2.4690	32	D32	H32			
2.1250	2.5940	34	D34	H34			
2.2500	2.7190	36	D36	H36			
2.3750	2.8440	38	D38	H38			
2.5000	2.9690	40	D40	H40			

NAS6606		A = .564		D = .3735-.3745		H = .188	
THREAD:		3/8-24 UNJF-3A					
TENSILE:		15200 LBS. MIN					
SHEAR:		21000 LBS. MIN					
G	L	UN DRILLED	SHANK DRILLED	HEAD DRILLED			
GRIP	LGTH		0.106	0.070			
		DASH#	DASH#	DASH#			
0.0625	0.6405	1	D1	H1			
0.1250	0.7030	2	D2	H2			
0.1875	0.7655	3	D3	H3			
0.2500	0.8280	4	D4	H4			
0.3125	0.8905	5	D5	H5			
0.3750	0.9530	6	D6	H6			
0.4375	1.0155	7	D7	H7			
0.5000	1.0780	8	D8	H8			
0.5625	1.1405	9	D9	H9			
0.6250	1.2030	10	D10	H10			
0.6875	1.2655	11	D11	H11			
0.7500	1.3280	12	D12	H12			
0.8125	1.3905	13	D13	H13			
0.8750	1.4530	14	D14	H14			
0.9375	1.5155	15	D15	H15			
1.0000	1.5780	16	D16	H16			
1.0625	1.6405	17	D17	H17			
1.1250	1.7030	18	D18	H18			
1.1875	1.7655	19	D19	H19			
1.2500	1.8280	20	D20	H20			
1.3125	1.8905	21	D21	H21			
1.3750	1.9530	22	D22	H22			
1.4375	2.0155	23	D23	H23			
1.5000	2.0780	24	D24	H24			
1.5625	2.1405	25	D25	H25			
1.6250	2.2030	26	D26	H26			
1.6875	2.2655	27	D27	H27			
1.7500	2.3280	28	D28	H28			
1.8125	2.3905	29	D29	H29			
1.8750	2.4530	30	D30	H30			
1.9375	2.5155	31	D31	H31			
2.0000	2.5780	32	D32	H32			
2.1250	2.7030	34	D34	H34			
2.2500	2.8280	36	D36	H36			
2.3750	2.9530	38	D38	H38			
2.5000	3.0780	40	D40	H40			